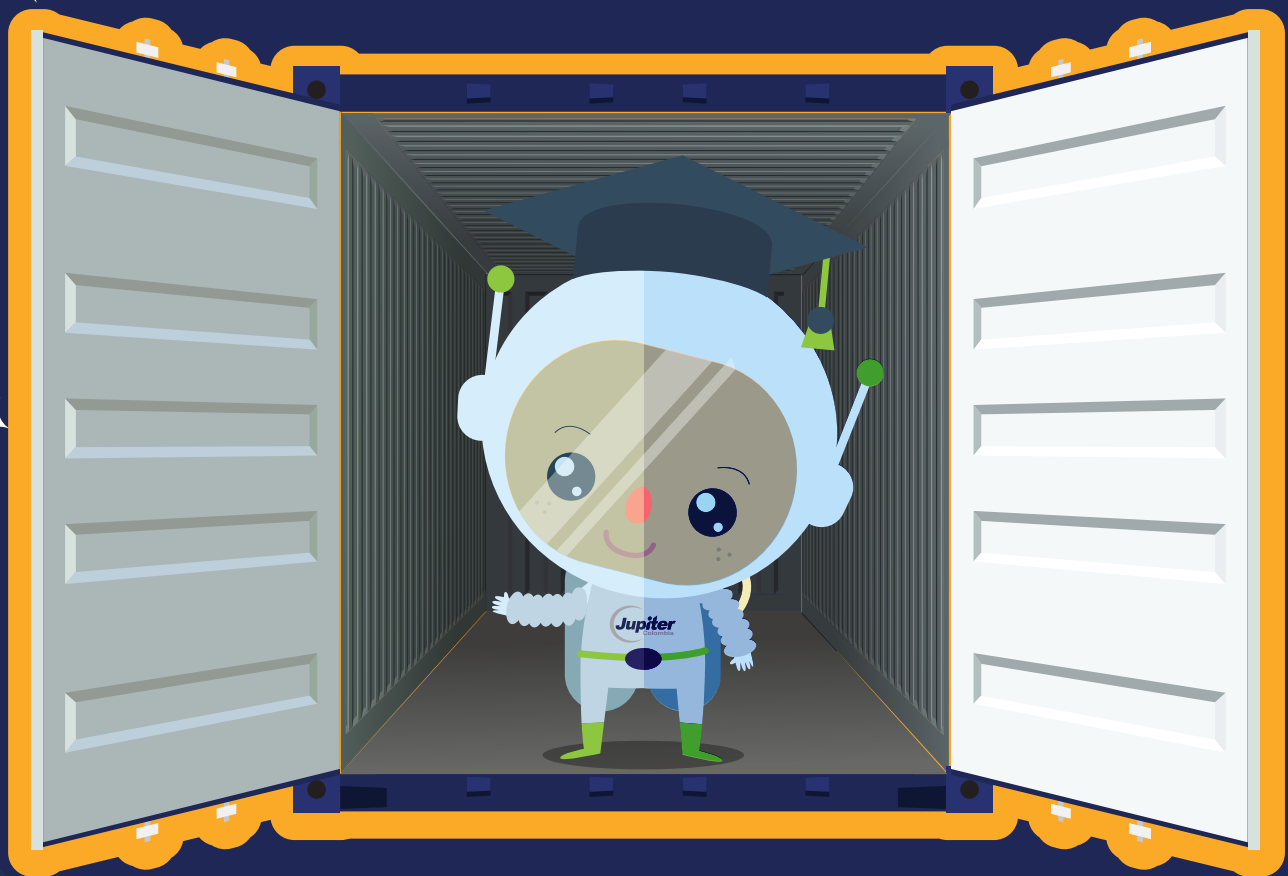


# Partes del Contenedor



# La Historia:

Malcom McLean, un camionero de Nueva Jersey, Estados Unidos, planteó un sistema en el cual la carga fuera apilada una sola vez dentro de un contenedor que pudiera ser transportado igual en barcos y camiones. En 1956 se realizó el primer transporte en contenedores, cambiando para siempre la historia del tráfico de mercancías.



Ese mismo año, la ISO (International Standard Organization) desarrolló una norma única bajo la cual se estandarizó la construcción de contenedores.



## Medias Estandarizadas:

20 pies

40 pies

40 pies High Cube

# Tráfico Mundial:

\* Fuente: iContainers 2015



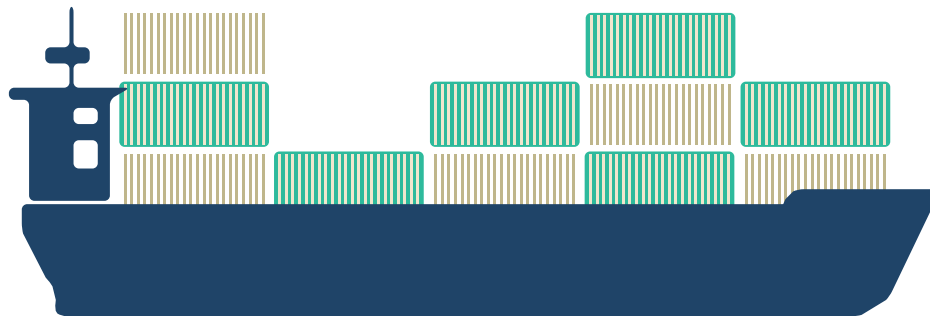
**651**

Millones de Contenedores al año

**9.600**

Millones de Toneladas al año

## Curiosidades:



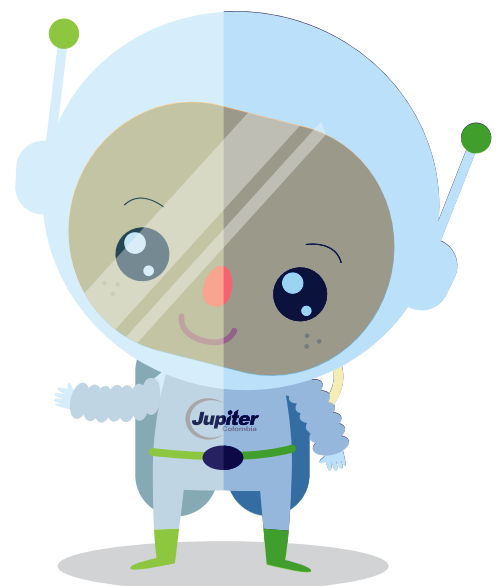
**18.000**

Cantidad de Contenedores que puede transportar el buque de carga más grande

# Partes del Contenedor:



- |                          |                             |
|--------------------------|-----------------------------|
| 1. Techo                 | 11. Cantonera               |
| 2. Panel Lateral         | 12. Viga Delantera Inferior |
| 3. Panel de Fondo        | 13. Palanca                 |
| 4. Viga Trasera Superior | 14. Frisa                   |
| 5. Viga Lateral Superior | 15. Sujetador               |
| 6. Viga Trasera Inferior | 16. Gancho de Cierre        |
| 7. Poste Trasero         | 17. Puerta                  |
| 8. Viga Lateral Inferior | 18. Guía de Base de Barra   |
| 9. Suelo                 | 19. Guía de Barra           |
| 10. Poste Frontal        | 20. Gozne                   |



# Identificación y Marcas del Contenedor:

Código de tipo

Cifra de Autocontrol

Número de Serie

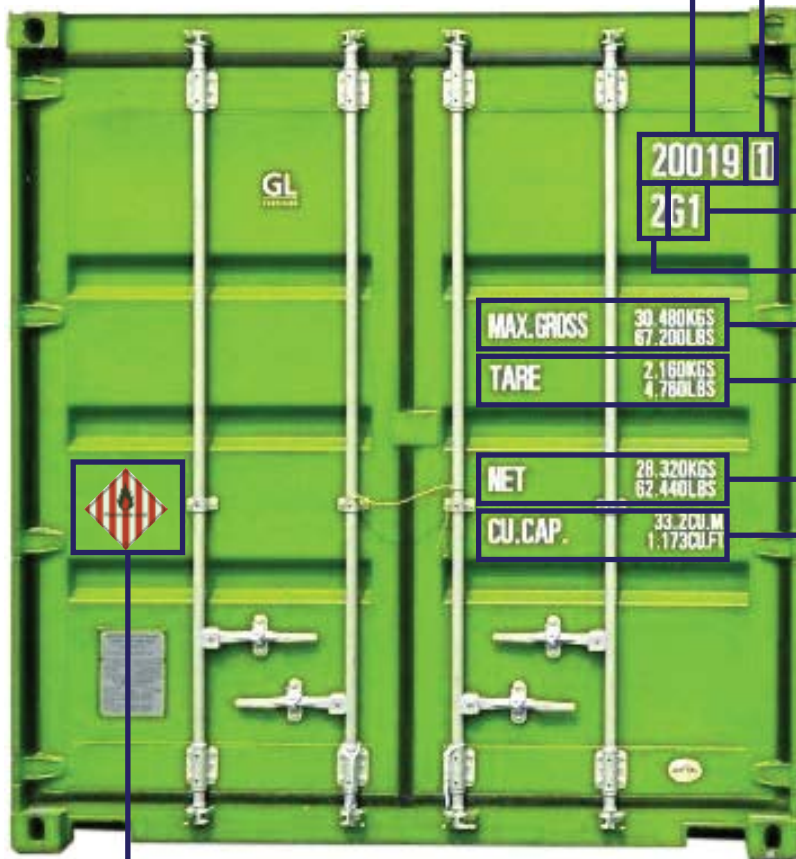
Código de dimensiones

**Peso Neto:** Es el peso máximo permitido de carga que puede admitir el contenedor y en el que se incluyen los medios usados para conservar la integridad de la misma.

**Tara:** Es el peso del contenedor vacío, incluidos todos los elementos y dispositivos asociados a su tipo. Varía de acuerdo a su diseño, material y clase de contenedor.

**Cubicaje:** Capacidad cúbica del contenedor.

**Peso bruto máximo:** Es el peso del contenedor (Tara) más el peso de la carga (Peso neto).



Rótulo de Mercancía Peligrosa



*Aprender es fácil y posible*